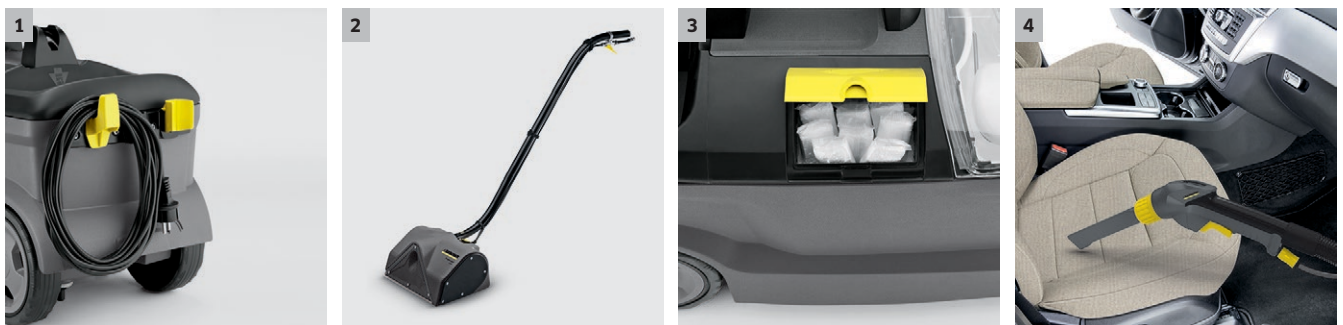




Puzzi 10/2 Adv

Le nettoyeur injecteur/extracteur Puzzi 10/2 Adv convient pour le nettoyage professionnel des surfaces textiles. Il est équipé d'un dispositif de dosage pour le produit anti-mousse.



1 Convient à des utilisations quotidiennes.

- Ajustement de la poignée sans outils - Fixations accessoires / cordon d'alimentation - Changement rapide du suceur sol au suceur fauteuils
- S'adapte rapidement à des exigences différentes.

2 Améliore les performances de nettoyage

- Avec adaptateur intégré pour la brosse PW 30/1.
- Haute performance de nettoyage.

3 Compartiment pour rangement du détergent en tablettes

- Avec les compartiments de stockage intégrés, le détergent en tablettes est toujours à portée de main.

4 Polyvalent

- Large gamme d'accessoires pour des applications polyvalentes.



Puzzi 10/2 Adv

- Dosage de l'agent anti-mousse
- Rangement pour les tablettes de détergent

Caractéristiques techniques

N° d'art.	1.193-120.0	
Code EAN	4039784948136	
Rendement surfacique	m ² /h	30-45
Débit d'air	l/s	54
Dépression	mbar / kPa	220 / 22
Débit d'injection	l/min	2
Pression d'injection/Pression dynamique	bar	2
Réservoir eau propre/sale	l	10 / 9
Puissance turbine	W	1250
Puissance pompe	W	80
Poids	kg	11,5
Dimensions (l x L x h)	mm	705 x 320 x 435
Voltage	V	220-240
Pression d'injection	PSI	29

Équipement

Flexible d'injection à alimentation en eau incorporée	m	2,5
Prise pour tête de lavage		PW 30
Poignée supplémentaire		■
Poignée avec déclencheur		■
Suceur sol étroit, avec raclette complète souple		■
Fixation pour suceur manuel		■
Crochet pour le rangement du câble		■

■ Standard.

ACCESSOIRES POUR PUZZI 10/2 ADV 1.193-120.0

KÄRCHER



	N° d'art.	Quantité	Diamètre nominal	Largeur	Longueur	Prix	Descriptif	
Suceurs sol								
	1	4.130-007.0	1 pièce(s)	DN 32	240 mm			<input checked="" type="checkbox"/>
	2	4.130-008.0	1 pièce(s)	DN 32	240 mm			<input checked="" type="checkbox"/>
Flexibles d'injection-extraction								
	3	6.394-826.0	1 pièce(s)	DN 32		2,5 m		<input checked="" type="checkbox"/>
	4	6.394-375.0	1 pièce(s)	DN 32		4 m		<input type="checkbox"/>
Autres								
	5	4.025-004.0	1 pièce(s)	DN 32	780 mm			<input checked="" type="checkbox"/>
	6	4.130-000.0	1 pièce(s)	DN 32				<input checked="" type="checkbox"/>
	7	4.321-001.0	1 pièce(s)					<input checked="" type="checkbox"/>
	8	4.130-010.0	1 pièce(s)	DN 32				<input type="checkbox"/>
	9	5.070-010.0	1 pièce(s)					<input type="checkbox"/>
Suceurs main								
	10	4.130-001.0	1 pièce(s)	DN 32	110 mm			<input type="checkbox"/>
Adaptateur pour surface dure								
	11	4.762-014.0	1 pièce(s)		240 mm			<input type="checkbox"/>

■ Standard. □ Accessoires optionnels.